

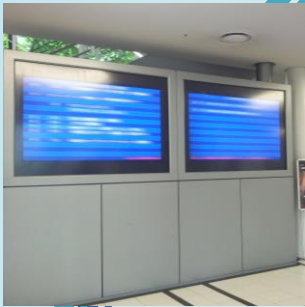
デジタルサイネージシステム

# Info Viewer 3



簡単だけど多彩。使いやすさにこだわった  
デジタルサイネージシステム

Easy  
Convenient  
Variegated



スケジュール表示

2017年01月31日 (火)

default Slot 1 Slot 2 実際の表示

表示グループ

番組

Copyright© 2016 JATO Co., Ltd. All rights reserved.

「Info Viewer」は使いやすさを第一に考えたJATOオリジナルのデジタルサイネージシステムです。最新バージョンは従来のInfo Viewerを刷新し、より使いやすく、より美しく生まれ変わりました。

初代Info Viewerは2007年に完成。3代目はこれまでのマイナーバージョンアップではなくメジャーバージョンアップを実施。お客さまの声を反映し、より便利に・より多機能にバージョンアップしました。

### ●4コンテンツのマルチレイアウト表示機能

同時に4つまでのコンテンツを表示する機能です。コンテンツを画面上に自由な位置に自由な大きさに配置できます。一般的には難しい、動画を表示しながらパワーポイントのスライドショーを表示する、といった表現も可能です。

### ●リッチで表現力豊かなテロップ・背景の透過

よくある背景色・文字色の設定、フォント選択、サイズ・スピード選択の他、背景の透過設定、テロップ途中のフォント変更、色変更、太字・斜体・アンダーライン、が可能になりました。もちろん、今までどおり2本同時表示も可能です。

### ●タブレット割り込み操作機能

タブレットをリモコンのように操作することにより、今、目の前にあるディスプレイに任意のコンテンツをスケジュールに割り込んで表示でき、さらに、ページ送り・戻しなどの操作が可能です。通常のデジタルサイネージでは難しい、その場のディスプレイにコンテンツを呼び出すことが可能です。例えば、ホテルのロビーなどでスタッフの方がお客さまに宴会場の場所を説明する際に、ディスプレイに館内マップを表示できます。

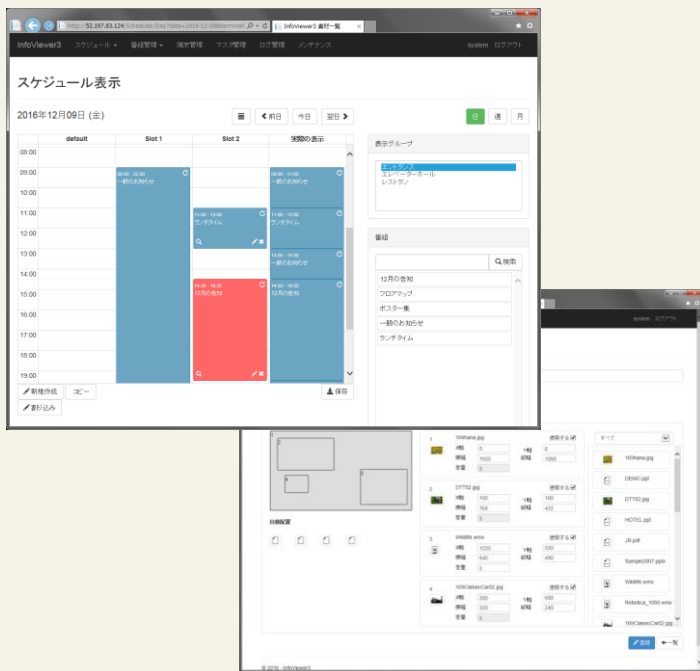
### ●コンテンツ切り替え時の効果

スケジュール運転で複数のコンテンツを表示する際、コンテンツとコンテンツの間にフェードの効果をつけることができます。単調になりがちな静止画コンテンツのサイネージでも動きがあるかのような表示が可能です。

### ●その他

最新バージョンで新たに搭載した、音量調整可能なBGM再生機能、コンテンツ差し替えが簡単な、コンテンツ管理機能、簡単に一時的なスケジュールを挟み込める、独自のスロット方式によるスケジュール機能などの特長な機能、また、従来通りの、時計表示機能、電源管理機能、休日設定機能などを搭載しています。また、自社開発ソフトウェアのため、お客さまの要望に応じて機能拡張が可能です。

## 洗練された操作画面



番組を一覧からタイムチャート部分にドラッグ&ドロップで簡単スケジュール登録。ドラッグによるスケジュール時間の変更にも対応。もちろん、編集画面からは分単位での細かな設定も行えます。従来は、リストから選択していた項目がマウス操作で直感的に操作できます。小さいエリア内にパワーポイントファイルの登録も可能な独自のマルチレイアウト機能では、コンテンツをドット単位で設定して配置可能です。

- 記載されている会社名、製品名は、各社の登録商標または商標です。
- 仕様および外観などは、改良のため予告なく変更することがあります。

## 主な機能・仕様

システム構成	サーバー ×1台 操作パソコン ×1台 表示パソコン ×ディスプレイ台数分
構成OS	サーバー: Windows Server 2016 Standard (表示パソコンが10台を超える場合) Windows 10 Pro 64bit (表示パソコン10台までの場合) 操作パソコン及び表示パソコン:Windows 10 Pro 64bit
接続可能ディスプレイ数	1システムに表示パソコン最大500台まで。
表示可能コンテンツ	コンテンツファイル/WEBページ/テロップ/ガジェット
対応コンテンツファイル形式	PowerPoint(PPT/PPS/PPTX/PPSX)、動画(WMV/MP4/AVI/MPEG1)、静止画(PNG/JPG/BMP/GIF)、PDF(PDF)、Flash(SWF)
マルチレイアウト機能	1画面に最大4コンテンツの配置が可能。
コンテンツ切り替え効果	なし/フェードの選択が可能。
テロップ表示機能	1テロップ500文字まで。背景色・文字色の任意設定。文字色は文字列途中での変更も可能。フォント・サイズ・スピードの選択。文字列中の任意の範囲で太字・斜体設定が可能。
ガジェット表示機能	搭載ガジェット:時計 ※将来拡張予定、表示位置:左右いずれかの上部。
BGM機能	スケジュール設定時にBGMの指定が可能。BGMの音量調整が可能。
対応BGMファイル形式	MP3/WAV/WMA
スケジュールパターン	1回限り/期間中毎日/期間中曜日指定の選択が可能。
スケジュール登録期間	設定当日~10年後。無期限の選択も可能。
スケジュールの重なり制御	同日スケジュールがない場合のデフォルト設定。優先度2番目のスロット1、最優先のスロット2を自動制御。
タブレット割り込み機能	タブレットから任意の表示端末に対して、登録済みコンテンツの割り込み表示が可能。パワーポイントのページ送り・戻し、動画の一時停止・再生操作が可能。
運用設定	曜日指定による運用時間の設定、任意の日の運用時間の設定が可能。運用時間設定には運用しない(休日)ことの選択も可能。